

# 检测报告



报告编号 A2240691445102002C

第 1 页 共 4 页

报告抬头公司名称 浙江申腾涂层织物有限公司  
地 址 浙江省桐乡市屠甸镇工业区天才路9号

以下测试之样品及样品信息由申请者提供并确认

样品名称 服装革  
颜色 网眼米黄  
样品接收日期 2024.11.07  
样品检测日期 2024.11.07-2024.11.12

检测要求 根据客户要求, 对所提交样品中的硫(S)进行筛选测试。

检测依据 请参见下页。

检测结果 请参见下页。



陈凯敏

陈凯敏  
实验室经理

日 期 2024.11.12

No. R755767370

上海市闵行区万芳路1351号

检测报告

报告编号 A2240691445102002C 第 2 页 共 4 页

检测依据

测试项目	测试方法	测试仪器
硫(S)	EN 14582:2016	IC

检测结果

测试项目	结果	方法检出限
	002	
硫(S)	N.D.	50 mg/kg

样品/部位描述

序号	CTI样品ID	描述
1	002	米白色人造革

备注： 该项目的检测结果由硫酸根离子(SO<sub>4</sub><sup>2-</sup>)的测试结果换算而来。  
-N.D. = 未检出 (小于方法检出限)  
-mg/kg = ppm = 百万分之一  
注释： 本报告中的数据结果供科研、教学、企业内部质量控制、企业产品研发等目的用。



检测报告

报告编号 A2240691445102002C

第 3 页 共 4 页

检测流程

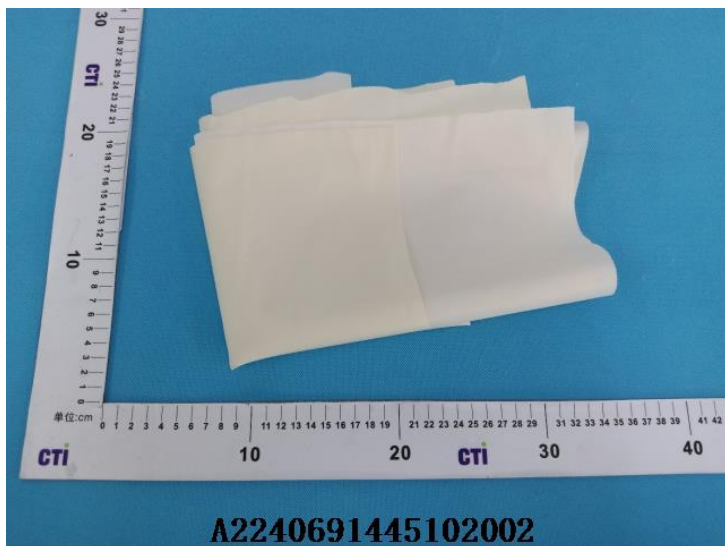


## 检测报告

报告编号 A2240691445102002C

第 4 页 共 4 页

### 样品图片



声明:

1. 检测报告无批准人签字、“专用章”及报告骑缝章无效;
2. 报告抬头公司名称及地址、样品及样品信息由申请者提供, 申请者应对其真实性负责, CTI未核实其真实性;
3. 本报告检测结果仅对受测样品负责;
4. 除非另有说明, 报告参照ILAC-G8:09/2019 / CNAS-GL015:2022使用简单接受( $w=0$ )二元判定规则进行符合性判定;
5. 未经CTI书面同意, 不得部分复制本报告。

\*\*\* 报告结束 \*\*\*

有限公司